

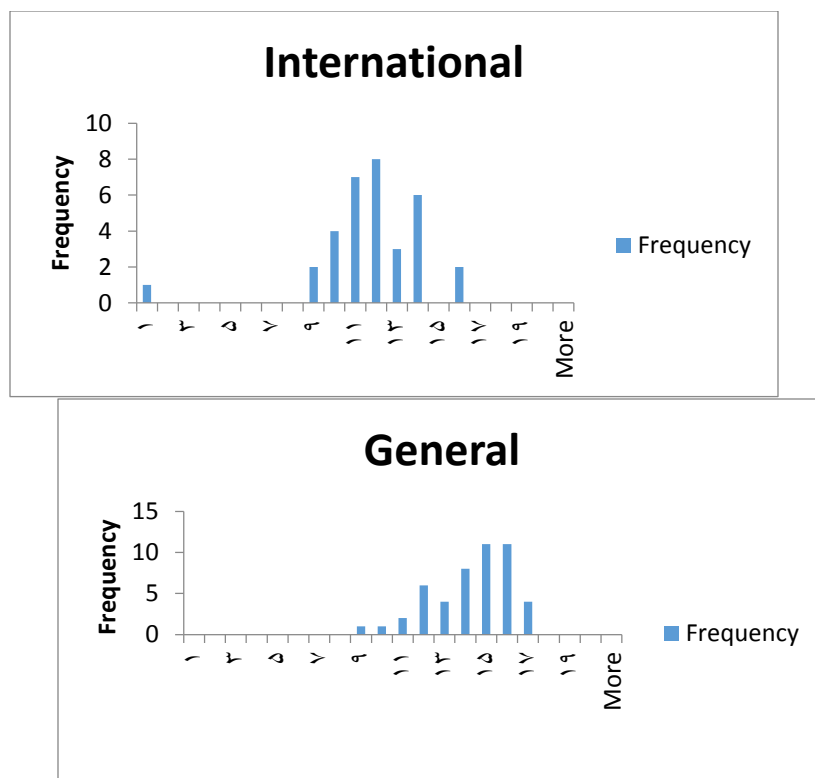
برگزاری کارگاه و کلاس پرودنتولوژی یک نظری به روش PBL (تیر ماه ۱۳۹۵)

گزارش برگزاری کارگاه یک هفته ای آموزش بر مبنای حل مسئله (PBL) در دانشکده دندانپزشکی همدان

دکتر امیرفرهنگ میراسماعیلی، دکتر حسین مطیعیان، دکتر نازلی ربیع نژاد

دانشکده دندانپزشکی، دانشگاه علوم پزشکی همدان ۹۵/۹/۱۳

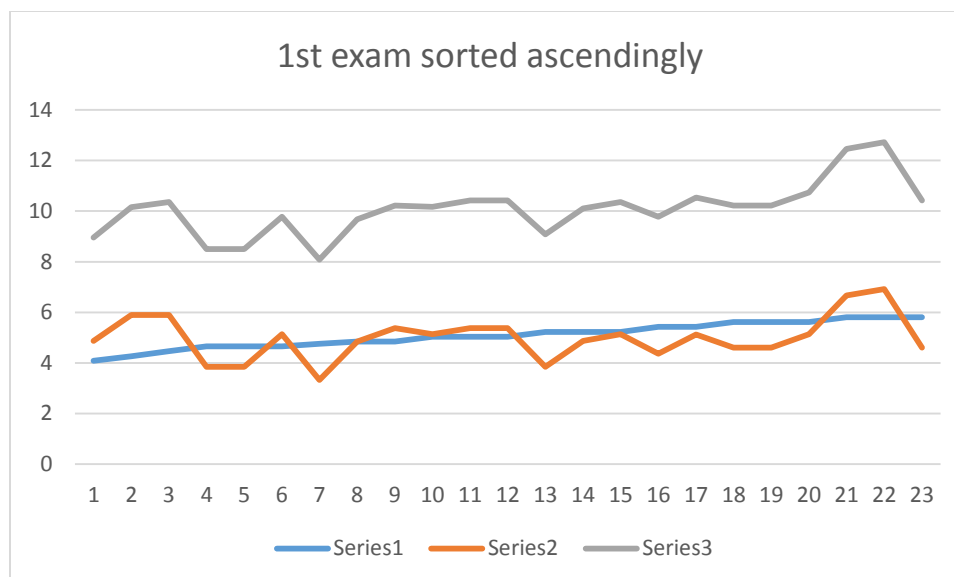
اواخر تیرماه ۱۳۹۵ با دعوت از آقای دکتر حسین مطیعیان نجار برگزاری یک دوره کلاس PBL برنامه ریزی شده بود. برای هر چه عملی تر بودن برگزاری این کارگاه به تعدادی از دانشجویان داوطلب نیاز بود. با توجه به اینکه فصل امتحانات بوده و دانشجویان درگیر برگزاری امتحانات بودند ترغیب دانشجویان جهت برگزاری این کارگاه بسیار دشوار بود. این در حالی بود که دانشجویان سال چهارم که به جهت پذیرش دانشجویان پردیس بین الملل، اولین دوره پرجمعیت دانشجویان دندانپزشکی و بالغ بر ۷۰ نفر بودند، در امتحان پرپو یک نظری بطور چشمگیری ناموفق بودند و بیش از نیمی از دانشجویان در این درس مردود شده بودند. لذا به ایشان پیشنهاد شد در صورت شرکت در این دوره و آموزش مجدد، امتحان تکمیلی از ایشان بعمل می آید. نتیجه امتحانات دانشجویان به تفکیک گروه دانشجویان روزانه و پردیس بین الملل در دو نمودار زیر آمده است. کمتر بودن نسبی نمرات دانشجویان پردیس عمدتاً به دلیل تراکم برنامه آموزشی ایشان و همزمانی برگزاری دو امتحان در یک روز بوده است.



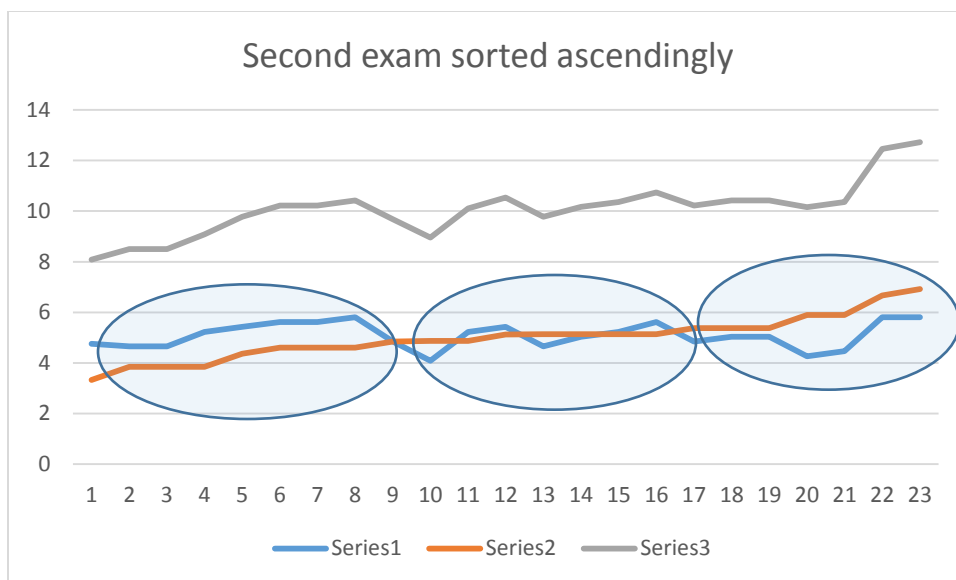
نمودار (۱): هیستوگرام نمرات دانشجویان سال چهارم از درس پریو نظری (۱) در پایان نیمسال دوم سال تحصیلی ۹۴-۹۵ به تفکیک دانشجویان پردیس خودگردان (۳۳ نفر) و سراسری (۴۸ نفر)

در نهایت ۲۳ نفر از دانشجویان این دوره برای شرکت در کارگاه مزبور داوطلب شدند. لازم به یادآوری است که دانشجویان شرکت کننده در این کارگاه دانشجویان ناموفق در گذراندن درس پریو نظری (۱) بودند و نمونه ای تصادفی از بین همه دانشجویان نبودند. دانشجویان مزبور در دو گروه ۱۱ و ۱۲ نفری و در دو گروه موازی برنامه ریزی شدند.

برنامه کارگاه در سه روز تنظیم شد که از ساعت ۸-۱۰ بصورت گروهی و در شرایط استاندارد کلاس PBL با حضور Tutor (یک گروه آقای دکتر مطیعیان و گروه دیگر خانم دکتر ربیع نژاد) برگزار شد. از ساعت ۱۰.۳۰-۱۲ نیز کلاس نظری مرتبط با موضوعات کلاس توسط دکتر بیدگلی، خانم دکتر سهیلی فر و دکتر ربیع نژاد تشکیل شد. ضمن ارزیابی شفاهی در روز آخر امتحان نظری مشابه امتحان اولیه از دانشجویان بعمل آمد که نتایج آن در دو نمودار زیر آمده است.



نمودار ۲- نمرات دانشجویان دو گروه در امتحان اول در پایان ارائه پریو نظری (۱) با رنگ آبی (که بصورت صعودی مرتب شده است) و نمرات دانشجویان پس از شرکت در کارگاه PBL با رنگ نارنجی با توجه به نمودار شماره ۲ سه دانشجو که در امتحان نظری کمترین نمره را کسب نموده اند و دو دانشجو که بیشترین نمره را کسب نموده اند پس از کارگاه PBL نمره بیشتری کسب نموده اند. هفت دانشجوی دیگر که نمرات بینابینی داشته اند در امتحان دوم نمره کمتری کسب نموده اند.



نمودار ۳- نمرات دانشجویان دو گروه در امتحان اول در پایان ارائه پریو نظری (۱) با رنگ آبی و نمرات دانشجویان پس از شرکت در کارگاه PBL با رنگ نارنجی (که بصورت صعودی مرتب شده است)

با توجه به نمودار ۳ هنگامیکه نمرات دانشجویان بر اساس امتحان دوم مرتب می شوند، دانشجویان را می توان به سه گروه نسبی تقسیم کرد:

۸ نفری که در امتحان دوم نمرات کمتری کسب کرده اند در امتحان اول بطور متوسط یک نمره بیشتر کسب کرده اند. ۸ نفری که در امتحان دوم نمره متوسط داشته اند در امتحان اول نیز نمره متوسطی داشته اند و ۷ نفری که در امتحان دوم نمره بیشتری داشته اند نمره امتحان اول آنها ۰.۵ تا یک نمره کمتر بوده است.

در مجموع به نظر می رسد دانشجویانی که نمرات کمتری در امتحان اول داشته اند، کارگاه PBL برای ایشان مفید تر و قابل استفاده تر بوده است. در مقابل دانشجویانی که نمرات بالاتری داشته اند این برنامه برایشان راندمان یا جذابیت کمتری داشته است و انطباق با این برنامه برای ایشان دشوارتر است. البته با توجه به اینکه دانشجویان ایرانی با مطالعه منابع و امتحانات چهارجوابی پرورش یافته اند برگزاری کلاسها بصورت PBL را ممکن است دشوار و وقت گیر دانسته و کم اثر بدانند و بخصوص ممکن است دانشجویان قویتر نسبت به این روش از خود مقاوت بیشتری نشان دهند. البته نظر خواهی از دانشجویان در پایان برگزاری کارگاه نشان می دهد دانشجویان از نحوه تدریس مدرس، درک مطلب، رفتار سایر دانشجویان و راندمان کارگاه در مجموع بیش از ۹۰٪ رضایت داشته اند. بیشترین نارضایتی ایشان از فضای فیزیکی کلاس بوده است که البته در این مورد نیز بیش از ۷۰٪ رضایت وجود داشته است. (نمودار ۴)

نظر خواهی از دانشجویان شرکت کننده در کارگاه PBL تحت عنوان Bloody Apple برای تکمیل واحد بریودنتولوژی نظری 1 تیرماه 95



نمودار ۴- نظر خواهی از دانشجویان در پایان کارگاه نشان می دهد رضایت نسبی ایشان در همه موارد سؤال شده بیش از ۷۰٪ بوده است. در این پرسشنامه که بصورت لیکرت ۵ گزینه ای طراحی شده بود حداقل رضایت ضریب ۱ و حداکثر رضایت در هر سؤال ضریب ۵ داشته است.



