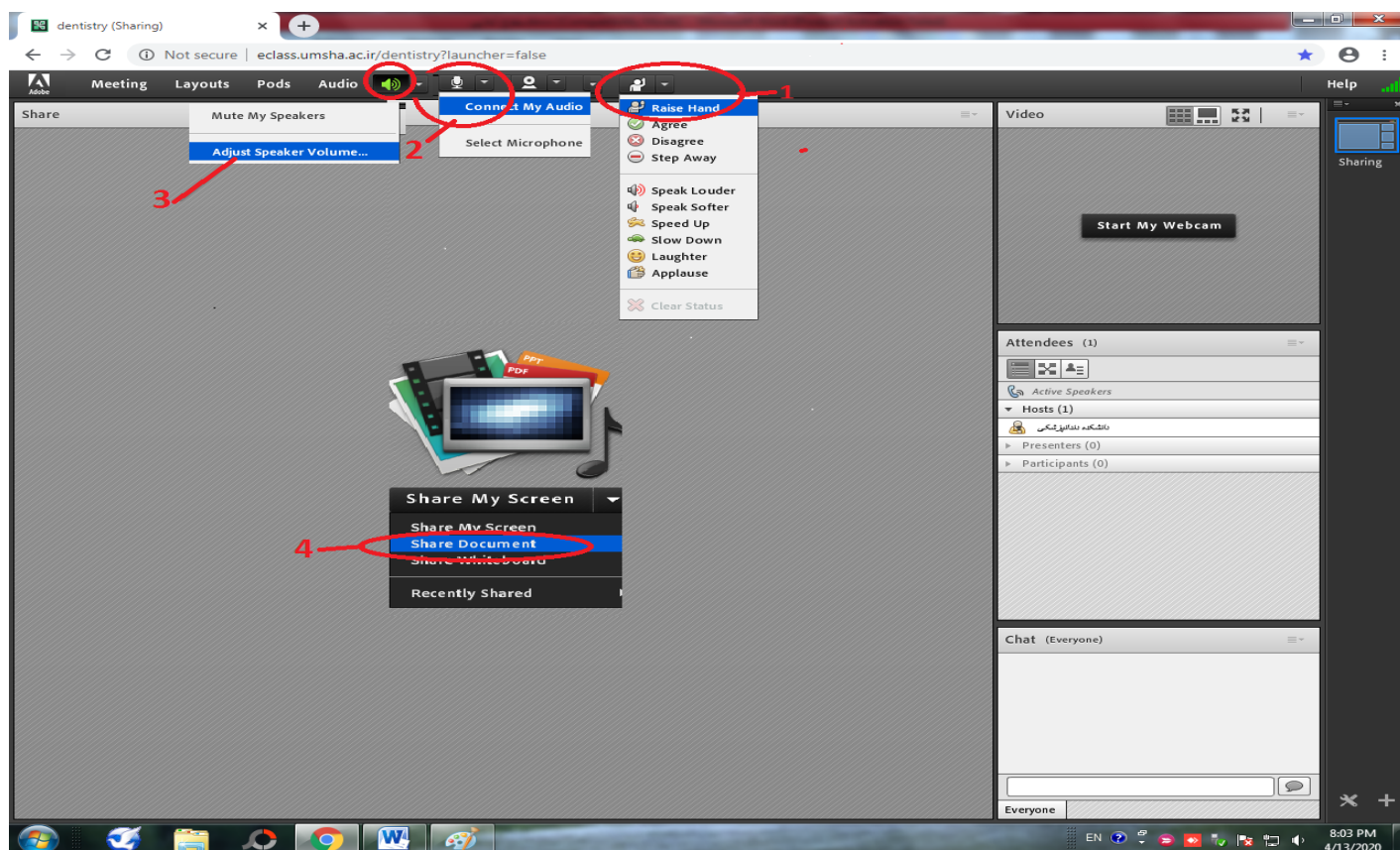


راهنمای استفاده از سیستم آنلاین دفاع (Adobe connect)

پس از اخذ آدرس ورود به سیستم که به صورت محرمانه و تلفنی به دانشجو و اساتید راهنما، مشاور و هیئت داوران داده می‌شود به عنوان میهمان (guest) وارد سیستم شده و نام خود را با استفاده از حروف انگلیسی وارد نموده و وارد سیستم شوید (enter the room).

پس از تایید ورود توسط مدیر امور پژوهشی به عنوان ادمین، وارد صفحه زیر خواهید شد. موارد زیر بر اساس راهنمای مشخص شده بر روی هر آیکون در شکل زیر انجام می‌گردد:

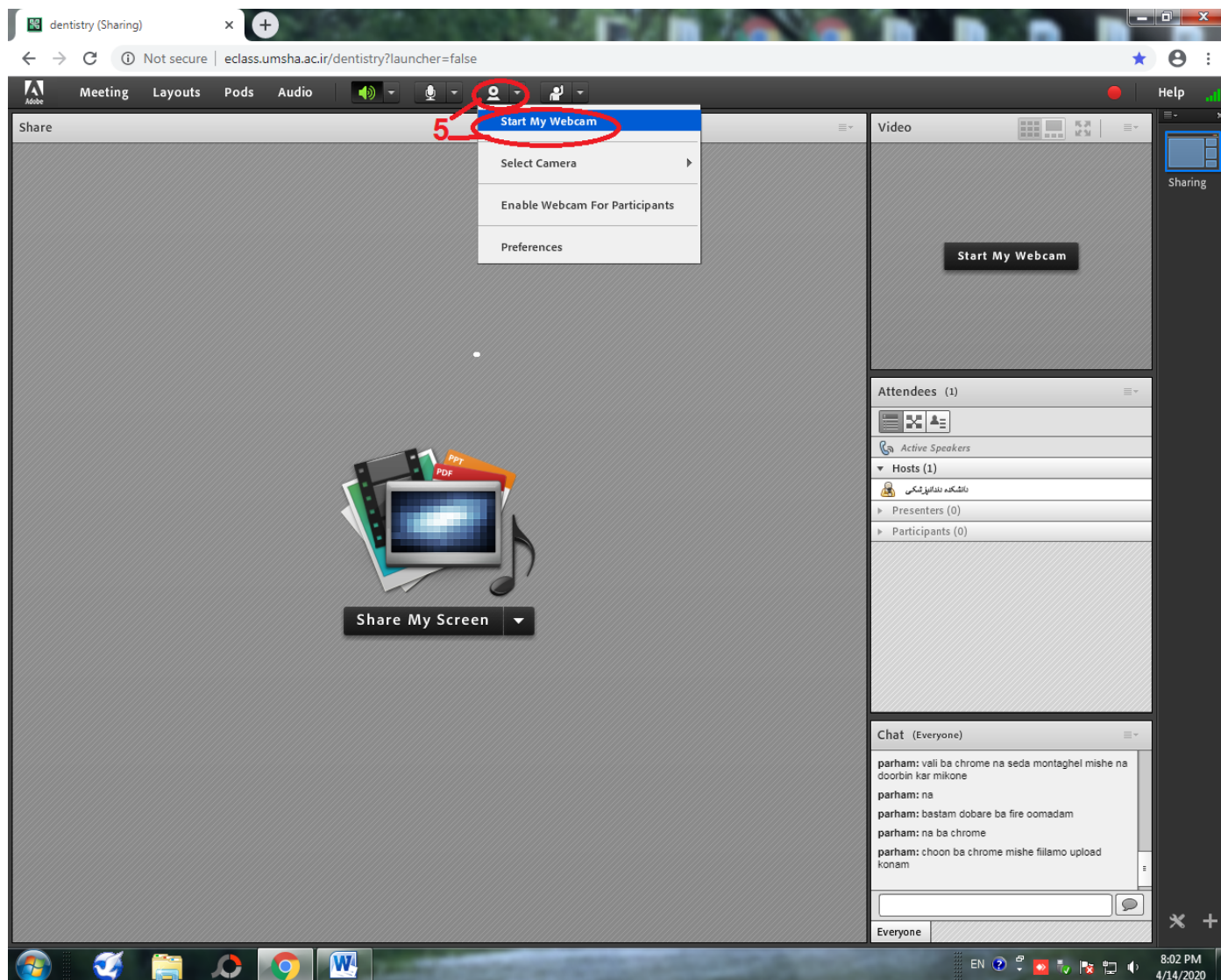


۱- ابتدا روی عکس آدمک کلیک کرده Raise hand را انتخاب نمایید تا پس از تایید مدیر امور پژوهشی، میکروفون، دوربین و امکان به اشتراک گذاری اطلاعات جهت شما فعال گردد.

۲- روی علامت میکروفون کلیک کرده سپس گزینه connect my audio را انتخاب نمایید.

۳- روی علامت اسپیکر کلیک کرده و گزینه adjust speaker volum را انتخاب کنید.

۴- در قسمت share my screen، گزینه share document را انتخاب نموده و با browse در کامپیوتر پاورپوینت پایان نامه را انتخاب و دکمه ok را بزنید.



۵- در قسمت بالا روی علامت دوربین کلیک کرده و start my web cam را انتخاب نمایید.

مقررات

با توجه به اینکه برگزاری جلسه دفاع به صورت آنلاین توسط دانشجو انتخاب می‌گردد و تمامی مراحل استفاده از سیستم آنلاین به صورت کامل توضیح داده شده و توسط استاد راهنما با هماهنگی مدیر امور پژوهشی آزمایش می‌گردد لذا در صورت بروز هر گونه مشکل ارتباطی از قبیل قطع اینترنت در حین دفاع و یا پایین بودن سرعت اینترنت که موجب اختلال در ارائه پایان‌نامه خواهد شد ممکن است وقت دفاع به زمان دیگری موکول گردد.